

P-660H-D Series

Gateway ADSL 2 + 4 porte

Guida Rapida

Versione 3.40

Edizione 2

3/2006

The logo for ZyXEL, featuring the letters 'ZyXEL' in a bold, blue, sans-serif font. The 'y' is lowercase and has a distinctive shape, while the 'X' is uppercase and has a unique design. The 'EL' are also uppercase and follow the same font style.

Panoramica

P-660H-D è un router ADSL che integra uno switch 4 porte.

Per maggiori informazioni su tutte le caratteristiche consultate la User's Guide.

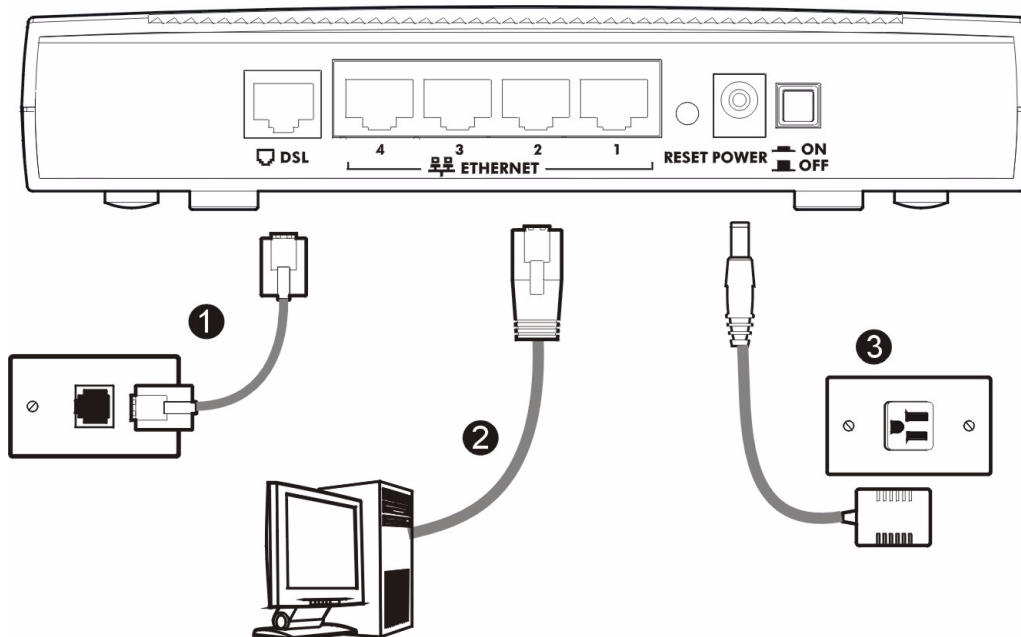
Come utilizzare il CD in dotazione

Questo CD offre animazioni multimediali che vi aiuteranno nell'installazione del vostro P-660H-D.

- 1 Dal CD in dotazione, cliccate su Multimedia Auto Provisioner > Installation Tutorial.
- 2 Al termine del tutorial, cliccate su Configuration Genie.

1 Collegamenti Hardware

Se preferite visualizzare un'animazione multimediale su come effettuare i collegamenti hardware, avviate il tutorial d'installazione sul CD in dotazione.



- 1 DSL: Utilizzate un cavo telefonico per collegare la porta DSL del vostro P-660H-D alla presa telefonica (o ad uno splitter, se già installato).
- 2 ETHERNET: Per la configurazione iniziale utilizzate un cavo Ethernet per collegare un computer alla porta ETHERNET e/o un accesso Internet.

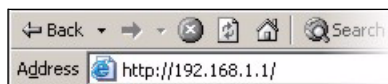
- 3 **POWER**: Collegate il vostro P-660H-D, tramite l'alimentatore in dotazione, ad una corretta presa elettrica inserendolo nel connettore **POWER**. Controllate che la presa elettrica sia attiva.
 - 4 Premete il pulsante **POWER**. Osservate le luci sul pannello frontale.
 - I led **POWER** e **DSL** lampeggiano quando il vostro P-660H-D si avvia e restano accesi quando la connessione **ADSL** è attiva. Il led **INTERNET** è acceso quando è possibile accedere ad Internet e lampeggia quando P-660H-D sta inviando o ricevendo dati.
 - Ogni led **ETHERNET** rimane acceso quando la corrispondente porta **ETHERNET** è correttamente collegata e lampeggia quando c'è traffico.
- Se un led qualsiasi non si accende, controllate i collegamenti, ed ispezionate che i cavi non siano danneggiati. Se i led continuano ad essere spenti contattate il vostro rivenditore locale.

2 Pagina di stato

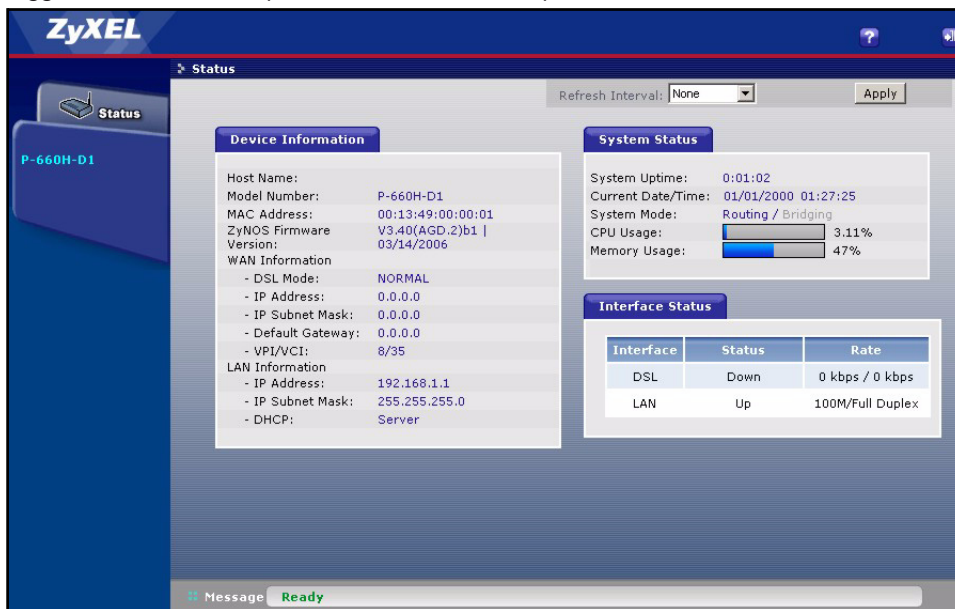
1 Avviate il vostro browser, andate su <http://192.168.1.1>

2 Inserite la password di default user per andare direttamente alla schermata di Status. Se il vostro browser non trova la schermata, controllate i settaggi di sicurezza. Per ulteriori dettagli consultate la sezione

Risoluzione dei problemi.



- 3 Leggete la User's Guide per le descrizioni dei campi della schermata di Status.



3 Configurazione Internet

- 1 Avviate il vostro browser, e andate su <http://www.zyxel.com>.

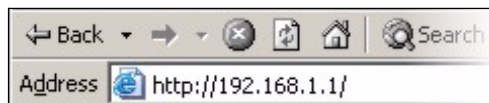
Il vostro P-660H-D proverà a rilevare la connessione Internet. Attendete che P-660H-D abbia completato la fase di rilevazione. Se appare una schermata seguite le istruzioni fornite sulla stessa.

Se la pagina web si apre correttamente, il vostro P-660H-D è pronto per l'utilizzo. Se la pagina web non si apre seguite i passi seguenti. Dovrete essere in possesso delle informazioni fornite dal vostro ISP.

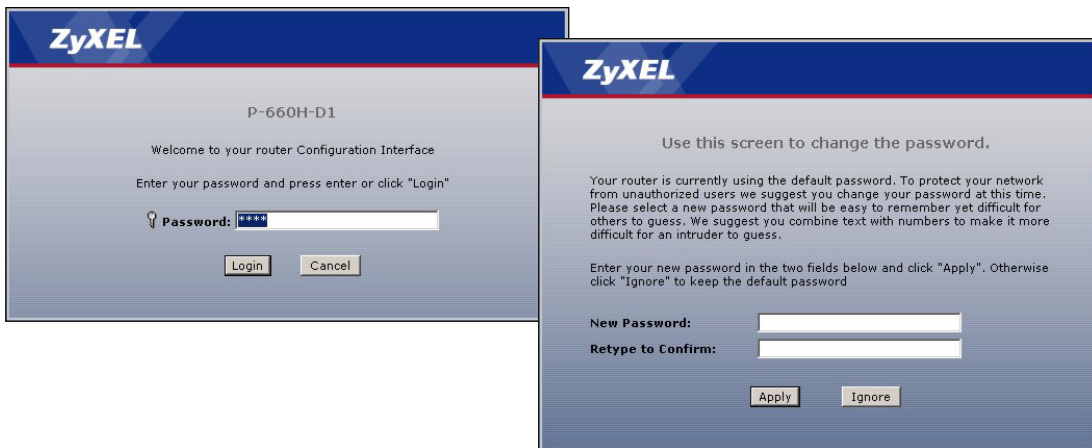
- 2 Sul browser, andate su <http://192.168.1.1>

- 3 Inserite la password di admin 1234 per configurare le connessioni internet e wireless ed i settaggi relativi alla sicurezza.

Cliccate Login. Se il vostro browser non trova la schermata di login, controllate i settaggi di sicurezza del browser. Per ulteriori dettagli consultate la sezione **Risoluzione dei problemi**.

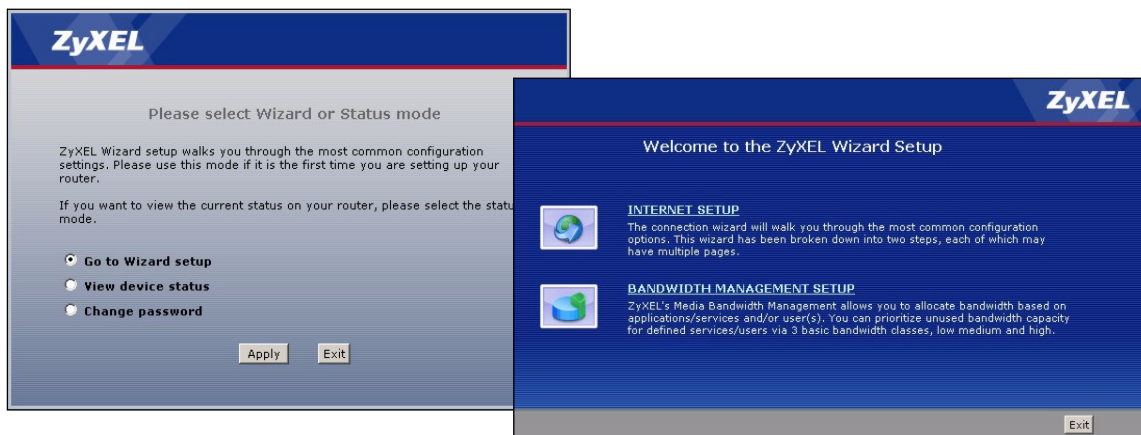


- 4 Seguite le istruzioni sulle schermate a video.



- 5 Cliccate su **Go to Wizard setup**. Quindi, cliccate su **Apply**.

- 6 Cliccate **INTERNET SETUP**. Attendete mentre il vostro P-660H-D prova a rilevare la connessione DSL.



- 7 Seguite le istruzioni nel wizard. Non variate i settaggi di default se il vostro ISP non vi ha fornito informazioni in merito.

Risoluzione dei problemi

- 1 Se non riuscite ad accedere al configuratore web utilizzando Internet Explorer in Windows XP o Windows Server 2003, controllate di avere abilitato le finestre di pop-up, javascript e permessi Java, oppure settate il livello di sicurezza Internet ad un livello più basso di **Alto** in internet Explorer (in Internet Explorer, cliccate su **Strumenti > Opzioni Internet > Protezione > Livello Personalizzato ...**). Consultate l'appendice contenuta nella User's Guide per maggiori informazioni.
- 2 Se non riuscite ad accedere ad Internet quando il vostro computer è connesso ad una porta **ETHERNET**, seguite i passi seguenti.

- A) Controllate il led del pannello frontale. Se hanno comportamento differente da quello descritto nella sezione 1, controllate che i collegamenti sia stati effettuati correttamente. (vedi sezione 1.) Se I led hanno ancora un comportamento diverso, spegnete il dispositivo, attendete qualche secondo e riaccendetelo.
- B) Seguite ancora i passi riportati nella sezione 3. Controllate di avere inserito tutte le informazioni correttamente. Per esempio, se il vostro account è composto da una username e una password, controllate di averla digitata correttamente. Se non siete sicuri su quale modalità di encapsulation utilizza il vostro ISP, contattatelo.
- C) Se siete in possesso di un nuovo account contattate il vostro ISP per controllare che sia attivo.
- D) Se avete ancora problemi, consultate la sezione Troubleshooting contenuta nella User's Guide.

Dove trovare le Certificazioni del prodotto

- 1 Andate su **www.zyxel.com**.
- 2 Selezionate il prodotto dal menu a tendina nella home page ZyXEL per visualizzare la pagina dedicata al prodotto.
- 3 Selezionate la certificazione che desiderate dalla pagina dedicata al prodotto.