

P-661HW-D Series

802.11g Wireless Security Gateway ADSL 2 + 4 porte

Guida Rapida

Versione 3.40

Edizione 1

3/2006

The logo for ZyXEL, featuring the word "ZyXEL" in a bold, blue, sans-serif font. The "Zy" is lowercase and the "XEL" is uppercase. The letters are closely spaced and have a slight shadow effect.

Panoramica

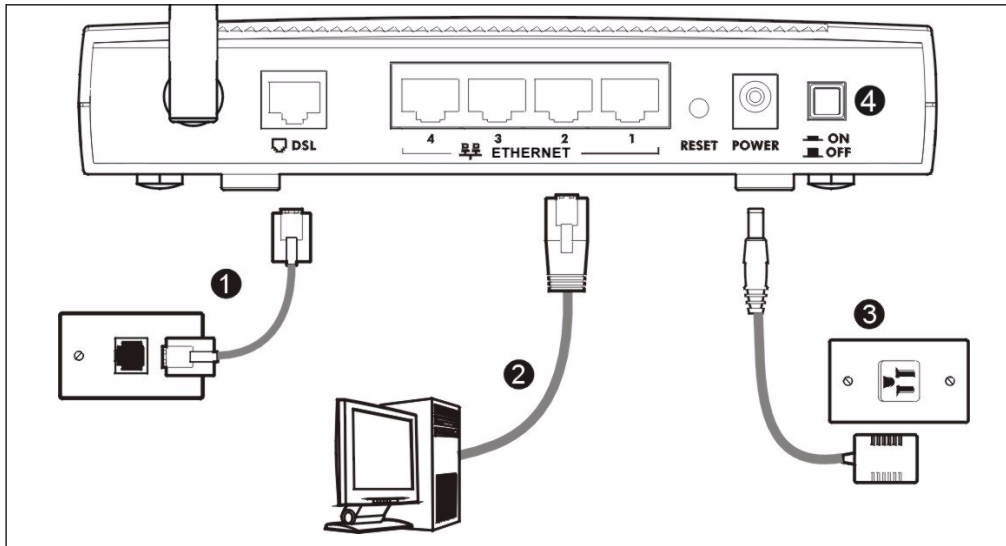
Per l'installazione di P-661HW-D utilizzate il CD in dotazione o seguite i passi della presente Guida Rapida.

Come utilizzare il CD in dotazione

Questo CD offre animazioni multimediali che vi aiuteranno nell'installazione del vostro P-661H-D.

- 1 Dal CD in dotazione, cliccate su **Multimedia Auto Provisioner > Installation Tutorial**.
- 2 Al termine del tutorial, cliccate su **Configuration Genie**.

1 Collegamenti Hardware



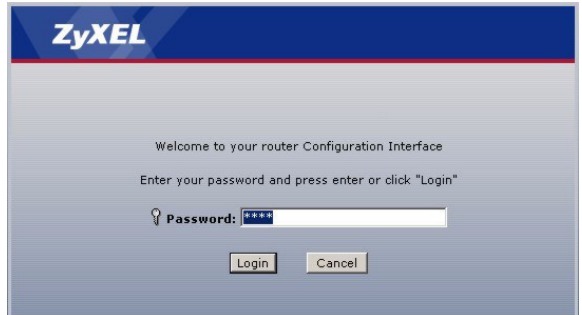
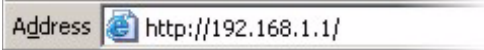
- 1 Utilizzate un cavo telefonico per collegare la porta **DSL** del vostro P-661HW-D alla presa telefonica (o ad uno splitter, se già installato).
- 2 Per la configurazione iniziale utilizzate un cavo **Ethernet** per collegare un computer alla porta **ETHERNET** e/o un accesso Internet.
- 3 Collegate il vostro P-661HW-D, tramite l'alimentatore in dotazione, ad una corretta presa elettrica inserendolo nel connettore **POWER**. Controllate che la presa elettrica sia attiva.
- 4 Premete il pulsante **POWER**. Osservate le luci sul pannello frontale.
 - I led **POWER** e **DSL** lampeggiano quando il vostro P-661HW-D si avvia e restano accesi quando la connessione ADSL è attiva. Il led **INTERNET** è acceso quando è possibile accedere ad Internet e lampeggia quando P-661HW-D sta inviando o ricevendo dati.
 - Ogni led **ETHERNET** rimane acceso quando la corrispondente porta **ETHERNET** è correttamente collegata e lampeggia quando c'è traffico.
 - Il led **WLAN** si accende quando la rete wireless è pronta per l'utilizzo e lampeggia durante il traffico dati.

Se un led qualsiasi non si accende, controllate i collegamenti, ed ispezionate che i cavi non siano danneggiati. Se i led continuano ad essere spenti contattate il vostro rivenditore locale.

2 Pagina di stato

1 Avviate il vostro browser, andate su <http://192.168.1.1>

2 Inserite la password di default user per andare direttamente alla schermata di Status



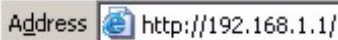
Se il vostro browser non trova la schermata, controllate i settaggi di sicurezza. Per ulteriori dettagli consultate la sezione **Risoluzione dei problemi**.

3 Consultate la User's Guide per le descrizioni dei campi della schermata di Status.



3 Configurazione Internet

1 Sul browser, andate su **http://192.168.1.1**



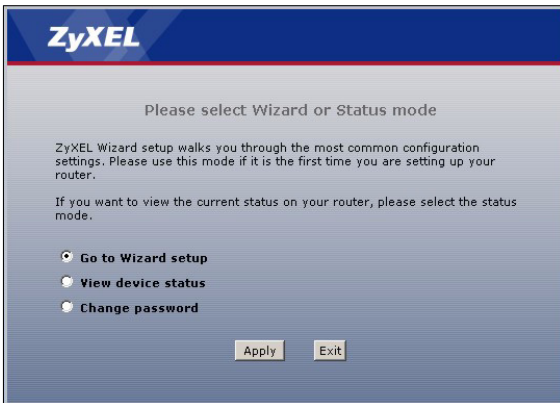
2 Inserite la password di admin **1234** per configurare le connessioni internet e wireless ed i settaggi relativi alla sicurezza



3 Seguite le istruzioni sulle schermate a video; è vivamente consigliato cambiare la password di default.



4 Cliccate su **Go to Wizard setup**. Quindi, cliccate su **Apply**.



5 Cliccate **INTERNET/WIRELESS SETUP**. Attendete mentre il vostro P-661HW-D prova a rilevare la connessione DSL.



6 Seguite le istruzioni del wizard. Non variate i settaggi di default se il vostro ISP non vi ha fornito informazioni in merito.

OTIST

ZyXEL One-Touch Intelligent Security Technology (OTIST) è la funzione caratteristica che vi permette di configurare automaticamente l'SSID ed il WPA-PSK su tutti i client wireless nel raggio di copertura del P-661HW-D.

Nota: Se abilitate OTIST selezionando **Disable wireless security**, utilizzando il wizard wireless, P-661HW-D creerà automaticamente un WPA-PSK.

Se abilitate OTIST selezionando **Manually assign a WEP key**, utilizzando il wizard wireless, P-661HW-D sostituirà la chiave WEP con un WPA-PSK.

Attivate OTIST solo se i vostri client wireless supportano WPA e OTIST.

E' necessario abilitare OTIST sul P-661HW-D e sui client wireless entro tre minuti in qualsiasi ordine.

Per abilitare OTIST sul P-661HW-D, tenete premuto il pulsante di **RESET** (vedi Sezione 1) da uno a cinque secondi. Non tenete premuto il pulsante di **RESET** per troppo tempo, in quanto resetterà il vostro P-661HW-W alle impostazioni di fabbrica.

Per abilitare OTIST sui client wireless, cliccate Start sulla schermata **Adapter**. La **Setup Key** di default è 01234567.

Se precedentemente avete salvato un'altra **Setup Key** su P661HW-D, utilizzatela al posto di quella di default.

Per maggiori informazioni consultate la sezione Wireless LAN contenuta nella User's Guide.

Risoluzione dei problemi

Se non riuscite ad accedere al configuratore web utilizzando Internet Explorer in Windows XP o Windows Server 2003, controllate di avere abilitato le finestre di pop-up, javascript e permessi Java, oppure settate il livello di sicurezza Internet ad un livello più basso di **Alto** in internet Explorer (in Internet Explorer, cliccate su **Strumenti > Opzioni Internet > Protezione > Livello Personalizzato ...**). Consultate l'appendice contenuta nella User's Guide per maggiori informazioni.

Se non riuscite ad accedere ad Internet quando il vostro computer è connesso ad una porta ETHERNET, seguite i passi seguenti.

- 1 Controllate il led del pannello frontale. Se hanno comportamento differente da quello descritto nella sezione 1, controllate che i collegamenti sia stati effettuati correttamente. (vedi sezione 1.) Se i led hanno ancora un comportamento diverso, spegnete il dispositivo, attendete qualche secondo e riaccendetelo.
- 2 Seguite ancora i passi riportati nella sezione 3. Controllate di avere inserito tutte le informazioni correttamente. Per esempio, se il vostro account è composto da una username e una password, controllate di averla digitata correttamente. Se non siete sicuri su quale modalità di encapsulation utilizza il vostro ISP, contattatelo.
- 3 Se siete in possesso di un nuovo account contattate il vostro ISP per controllare che sia attivo. Se avete ancora problemi, consultate la sezione **Troubleshooting** contenuta nella User's Guide.

Se non riuscite ad accedere ad Internet attraverso la rete wireless, seguite i seguenti passi.

- 1 Su un computer connesso alla rete wireless, avviate il browser e andate su <http://192.168.1.1>. Se la schermata della sezione 3 passo 2, seguite i consigli 1 - 4 riportati qui sopra. Se no passate al seguente passo.
- 2 Controllate che sia il vostro P-661HW-D che il vostro computer stiano utilizzando gli stessi settaggi wireless e security. Seguite i passi della sezione 3.
- 3 Se riscontrate ancora problemi, consultate la sezione **Troubleshooting** contenuta nella User's Guide.

Dove trovare le Certificazioni del prodotto

- 1 Andate su **www.zyxel.com**.
- 2 Selezionate il prodotto dal menu a tendina nella home page ZyXEL per visualizzare la pagina dedicata al prodotto.
- 3 Selezionate la certificazione che desiderate dalla pagina dedicata al prodotto.