

# **P-661H-D Series**

Security Gateway ADSL 2 + 4 porte

## **Guida Rapida**

Versione 3.40

Edizione 1

5/2006

The logo for ZyXEL, featuring the word "ZyXEL" in a bold, blue, sans-serif font. The "Zy" is in a lowercase, italicized style, while "XEL" is in uppercase. The letters are closely spaced and have a slight shadow effect.

## Panoramica

Per maggiori informazioni su tutte le caratteristiche consultate la User's Guide.

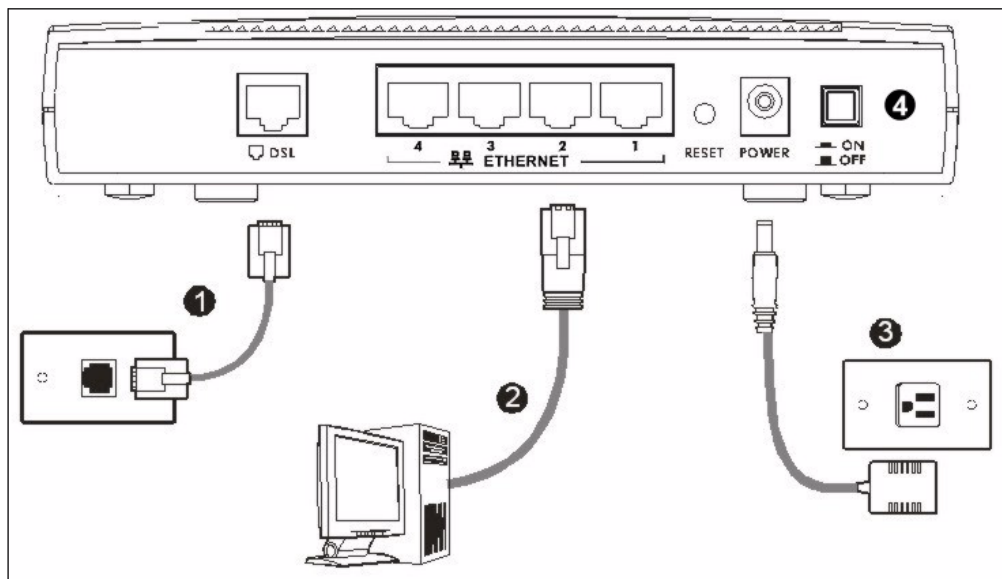
## Come utilizzare il CD in dotazione

Questo CD offre animazioni multimediali che vi aiuteranno nell'installazione del vostro P-661H-D.

- 1 Dal CD in dotazione, cliccate su **Multimedia Auto Provisioner > Installation Tutorial**.
- 2 Al termine del tutorial, cliccate su **Configuration Genie**.

## 1 Collegamenti Hardware

Se preferite visualizzare un'animazione multimediale su come effettuare i collegamenti hardware, avviate il tutorial d'installazione sul CD in dotazione.



- 1 **DSL**: Utilizzate un cavo telefonico per collegare la porta DSL del vostro P-661H-D alla presa telefonica (o ad uno splitter, se già installato).
- 2 **ETHERNET**: Per la configurazione iniziale utilizzate un cavo Ethernet per collegare un computer alla porta **ETHERNET** e/o un accesso Internet.
- 3 **POWER**: Collegate il vostro P-661H-D, tramite l'alimentatore in dotazione, ad una corretta presa elettrica inserendolo nel connettore **POWER**. Controllate che la presa elettrica sia attiva.
- 4 Premete il pulsante **POWER**. Osservate le luci sul pannello frontale.
  - I led **POWER** e **DSL** lampeggiano quando il vostro P-661H-D si avvia e restano accesi quando la connessione ADSL è attiva. Il led **INTERNET** è acceso quando è possibile accedere ad Internet e lampeggia quando P-661H-D sta inviando o ricevendo dati.
  - Ogni led **ETHERNET** rimane acceso quando la corrispondente porta **ETHERNET** è correttamente collegata e lampeggia quando c'è traffico.

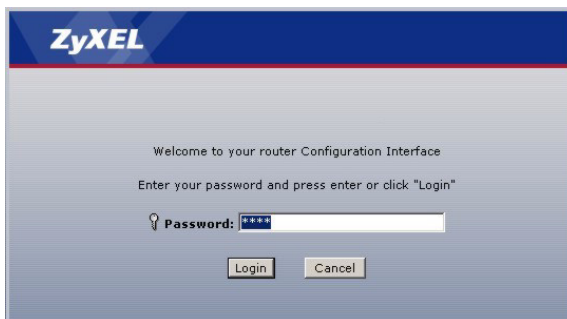
Se un led qualsiasi non si accende, controllate i collegamenti, ed ispezionate che i cavi non siano danneggiati. Se i led continuano ad essere spenti contattate il vostro rivenditore locale.

## 2 Pagina di stato

1 Avviate il vostro browser, andate su <http://192.168.1.1>

Address  <http://192.168.1.1/>

2 Inserite la password di default user per andare direttamente alla schermata di Status



Se il vostro browser non trova la schermata, controllate i settaggi di sicurezza. Per ulteriori dettagli consultate la sezione **Risoluzione dei problemi**.

3 Leggete la User's Guide per le descrizioni dei campi della schermata di Status.

**ZyXEL**

Status

Refresh Interval: None Apply

**Device Information**

Host Name: P-661H-D1  
 Model Number: P-661H-D1  
 MAC Address: 00:13:49:00:00:01  
 ZyNOS Firmware Version: V3.40(AHH.0)bi\_20060309 | 03/09/2006

**WAN Information**

- DSL Mode: NORMAL
- IP Address: 0.0.0.0
- IP Subnet Mask: 0.0.0.0
- Default Gateway: 0.0.0.0
- VPI/VCI: 8/35

**LAN Information**

- IP Address: 192.168.1.1
- IP Subnet Mask: 255.255.255.0
- DHCP: Server

**System Status**

System Uptime: 0:03:34  
 Current Date/Time: 01/01/2000 00:03:50  
 System Mode: Routing / Bridging  
 CPU Usage: 3.27%  
 Memory Usage: 53%

**Interface Status**

Interface	Status	Rate
DSL	Down	0 kbps / 0 kbps
LAN	Up	100M/Full Duplex

Message Ready

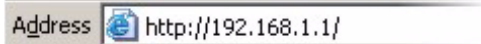
### 3 Configurazione Internet

1 Avviate il vostro browser, e andate su **http://www.zyxel.com**.

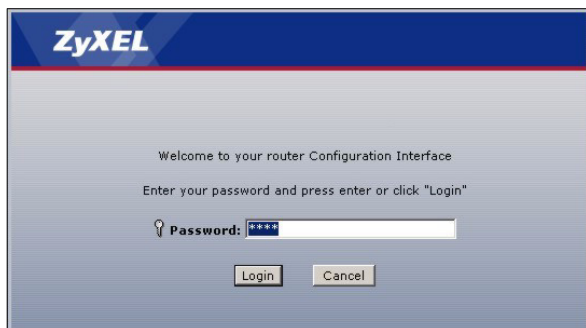
Il vostro P-661H-D proverà a rilevare la connessione Internet. Attendete che P-661H-D abbia completato la fase di rilevazione. Se appare una schermata seguite le istruzioni fornite sulla stessa.

Se la pagina web si apre correttamente, il vostro P-661H-D è pronto per l'utilizzo. Se la pagina web non si apre seguite i passi seguenti. Dovrete essere in possesso delle informazioni fornite dal vostro ISP.

2 Sul browser, andate su <http://192.168.1.1>

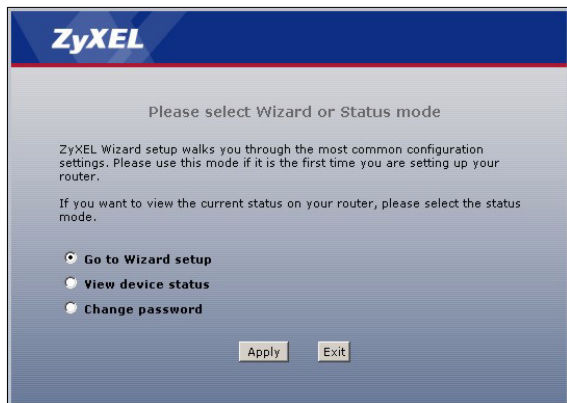


3 Inserite la password di admin 1234 per configurare le connessioni internet e wireless ed i settaggi relativi alla sicurezza. Cliccate Login.



Se il vostro browser non trova la schermata di login, controllate i settaggi di sicurezza del browser. Per ulteriori dettagli consultate la sezione Risoluzione dei problemi.

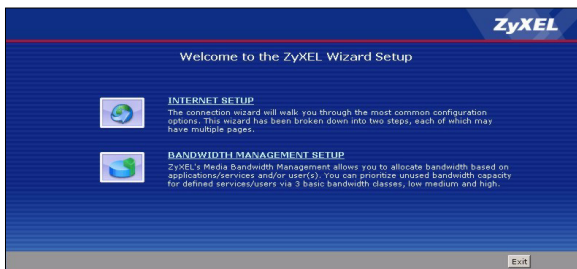
5 Cliccate su Go to Wizard setup. Quindi, cliccate su Apply.



4 Seguite le istruzioni sulle schermate a video.



6 Cliccate INTERNET SETUP. Attendete mentre il vostro P-661H-D prova a rilevare la connessione DSL.



## Risoluzione dei problemi

Se non riuscite ad accedere al configuratore web utilizzando Internet Explorer in Windows XP o Windows Server 2003, controllate di avere abilitato le finestre di pop-up, javascript e permessi Java, oppure settate il livello di sicurezza Internet ad un livello più basso di Alto in internet Explorer (in Internet Explorer, cliccate su **Strumenti** > **Opzioni Internet** > **Protezione** > **Livello Personalizzato** ...). Consultate l'appendice contenuta nella User's Guide per maggiori informazioni.

Se non riuscite ad accedere ad Internet quando il vostro computer è connesso ad una porta ETHERNET, seguite i passi seguenti.

- A) Controllate il led del pannello frontale. Se hanno comportamento differente da quello descritto nella sezione 1, controllate che i collegamenti sia stati effettuati correttamente. (vedi sezione 1.) Se I led hanno ancora un comportamento diverso, spegnete il dispositivo, attendete qualche secondo e riaccendetelo.
- B) Seguite ancora i passi riportati nella sezione 3. Controllate di avere inserito tutte le informazioni correttamente. Per esempio, se il vostro account è composto da una username e una password, controllate di averla digitata correttamente. Se non siete sicuri su quale modalità di encapsulation utilizza il vostro ISP, contattatelo.
- C) Se siete in possesso di un nuovo account contattate il vostro ISP per controllare che sia attivo. Se avete ancora problemi, consultate la sezione Troubleshooting contenuta nella User's Guide.

## Dove trovare le Certificazioni del prodotto

- 1 Andate su [www.zyxel.com](http://www.zyxel.com).
- 2 Selezionate il prodotto dal menu a tendina nella home page ZyXEL per visualizzare la pagina dedicata al prodotto.
- 3 Selezionate la certificazione che desiderate dalla pagina dedicata al prodotto.